

古

泉

匯

古泉匯貞集卷十

神聖仙佛



一三清上聖背平次清淨聖賢式差小似道家所鑄



一天齊聖帝次靈應真武背右真武像左童子上北斗下龜蛇
 春明夢餘錄真武遇天神授以寶劍入武當山修煉功成奉上
 帝命往鎮北方統攝元武之位今世呼真武爲天齊大帝



菩薩錢三品一觀音菩薩二諸尊菩薩背阿彌陁佛三賢聖菩

隨式造小



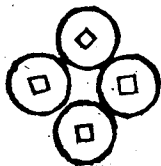
一南無阿彌陀佛次供養諸佛



用去會買一袋書二頁書可也



萬國佛錢上○內花紋不可辨餘地作水紋一品同背星官龜
鶴俱同惟一上兔形次鷄形爲異亦屬兼生肖錢而生肖物凸
起高於他物洪志云慶善郎中守儀真得之郡圃土中自是宋
以前物故劉燕庭斷爲六朝厭勝品彙考載有鼠形者劉燕庭
有蛇形者然則十二生肖當俱有之



上下俱香花供養左文殊普賢右賢聖菩薩四錢形合而爲一
式絕奇



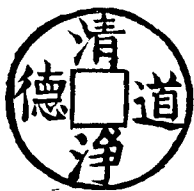
亦香花供養錢一上下讀一右旋讀



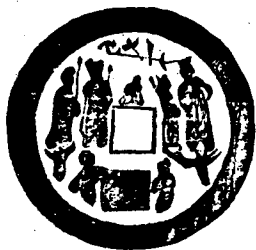
面文同前三品極大供字省作共背一二星官童子上月星俱
同下蛇形犬形爲異亦係兼生肖錢三背上雲日左右二人下
似龜蛇面文頰六朝石刻應是唐以前物



古集圖
大錢上一長牌亦書香花供養左右兩人對立下不斷背似符
亦不斷又有上香花兩字左右兩人下犬形者



面清淨道德背左右二人係道家錢



樞神大錢上北斗樞神二字右爲眞武仗劍左一人侍立下龜
蛇形背上一人左右四人執器夾侍下兩人舉一物不晰

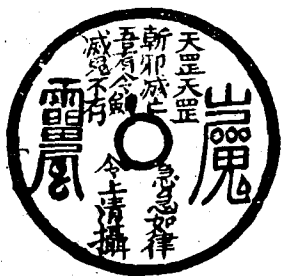


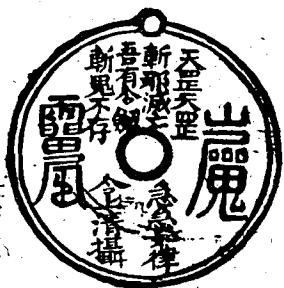
一神通感應背兌字應係占卜錢八卦當俱有之次陰陽靈應



陰陽神靈課錢次背星月考黃瑜雙槐歲抄全寅學易占斷奇
中英廟北狩陰遣使問寅筮得乾之初九奏曰大吉英廟復辟

將官寅固辭乃命工鑄陰陽神靈四字爲筮錢十八文以賜集
 考有背課命二字者左右日月者上月下星者所見不一未必
 皆英宗所鑄然爲明時筮卜錢無疑以有神靈二字附於此





天罡符咒錢面文天罡天罡斬邪滅亡吾有令劍斬鬼不存急急
 急如律令上清攝背文神清神清捉鬼降妖此符到處滅鬼不
 存急急如律令雷能攝左右俱符次品文同惟上有朽可貫肉

外郭重輪小異彙考罡卽古綱字道家書作罡從省王士禛晉
祖筆記急急如律令漢公移常語張天師漢人故承用之





太上咒錢面文太上咒曰天圖地方六律九章符神到處萬鬼
滅亡急急如律令奉勅攝此符神靈外有方格背右星官履龜
蛇形上符左下一人次較小面無方格文同前背左下二人象

考據雲笈七籤太上者大道君誕於西那天鬱察山浮羅嶽丹
元之阿



亦太上咒錢面右符左咒咒文同前惟好下多八字曰此符神
口三十五人背兩人形不晰



大悲神咒小錢



斬鬼大將錢背人形彙考云背爲武士介冑甚偉右手持劍好
適當人之中心與此品恰合



魁魁魁魁錢背上下勅律二字左右北斗龜蛇俱向右



詩仙錢有好兩人對立背文價重篇篇玉聲傳字字金山爲
我助無日不高吟次詩仙伴飲無好一人獨坐背笑傲詩千首

沈酣酒百杯若無詩酒敵除是謫仙才



醉仙錢一有好二人對飲次無好一人獨酌肯文同詩仙伴飲





琴仙錢一有好一人坐一童侍背文膝上按焦桐宵分一曲終
知音有誰是明月與清風次三無好俱一人跌坐橫琴三上有
柄可貫背文俱同上



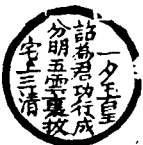
暮仙錢兩人對局背文局上閒爭戰人間任是非空交採樵客
柯爛不知歸



一壺仙二三四壺中仙一有好四有柄可貫面俱畫仙人並掛

壺形背文有時壺內去去卽一千年榮辱悲懼外須知別有天

四品俱同



拔宅仙一有好仙人并宅形次三無好亦無宅形背文一夕玉

皇詔爲君功行成分明五雲裏拔宅上三清三品俱同



散仙錢中畫仙人背文塵分不我留身計白雲浮欲問真遊處
三山與十洲二品同分乃氣字省





王母錢面俱畫王母一背云爲種蹠桃樹千年一顆生是誰來
竊去唯問董雙成次云王母叫雙成丁寔意甚頻蹠桃誰竊去
須捉坐中人三面王母蹠桃背不晰非選仙錢因王母字附此



雙成錢面俱畫雙成背文與王母錢同自詩仙至此乃選仙錢

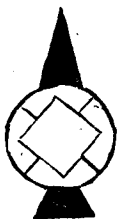
非錢也考天香樓偶得今人集古仙作圖爲博戲用骰子比色
先爲散仙次陞上洞漸至蓬萊大羅等列則衆仙慶賀比色時
則重緋四爲德六與三爲才五與二爲功最下者么爲過有過
者謫作採樵思凡遇德復位此戲北宋已有之王珪宮詞云盡
日閒窗賭選仙卽謂此也然則此品乃賭具樗蒲雙陸之類也
但具錢形故亦謂之錢此外尙有酒仙曼倩龜鶴仙等錢不備
摹又有長銅牌面背仙人詩句與圓錢同亦屬此類以其非錢
形亦略不摹

古泉匯貞集卷十一

一無字花紋



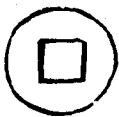
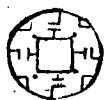
鼎足錢面背各有三足凸起色澤甚古考洪志有黃河錢據舊唐書曰元和元年靈武李燾奏黃河岸塌處得古錢三千三百方孔三足圖作三足在下歧出今未見歧出者惟見此品類鼎足豈其別種耶抑卽黃河錢而洪志圖繪有誤耶



此錢內外重輪中有方孔上有尖頂甚銳下有方座背平次品
同上但無尖頂三亦有尖頂而內無重輪有四畫自內郭達於
外郭諸品形制絕奇而諸譜未載



月星錢一上雲月星辰左右符下雙角各物形背樹下獸形與
生肖各獸不類二北斗三符兼竹葉紋背上雲月中似兔形下
一人前導一人策蹇狀



北斗錢一面七星背曲直文二面星斗下長壽鉤按洪志有青
溪宅錢據南齊祥瑞志泰始中於清溪宅得一錢文有北斗人
形今此錢與洪志不合應係後世仿鑄者



斗劍龜蛇錢似大泉五十之背文好作四曲文



七夕錢面背略同洪志舊譜曰面背皆有周郭文爲牽牛織女相對形穿上爲花穿下爲草今此品上類樹形下花草不清餘皆與洪志相符



左一人拄杖右龜鶴隱寓龜鶴齊壽之意背雙鳳形



左右人與鹿形上下龜鶴形花紋玲瓏面背同



無文錢上柄似欄楯趺坐人類佛像下有直柄面背同



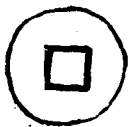
上雲月下花草右設香几左一人作鞠躬像背五子上一左右
各二人執旗者播鼗者牽車者上一物亦童子戲具



面一人仗劍作降龍狀背一人執器作驅鬼狀上類旗旛之形



面周處仗劍斬蛟形背畫田氏兄弟三人哭紫荆樹故事



雙童錢面二童子逐犬形次背四魚形



此品面背玲瓏內外重郭吉金錄云上一人肩負長柄石一人荷擔左一人持斤下兩人橫列中有魚形缺而不全



二品亦空鏤一人魚顛倒形二兩人一魚形按武梁祠漢畫像
有人魚雜處者



此品畫宮室欄楯人物之形背畫人物樹木之形亦類武梁祠



亦類前品而外郭重輪面背玲瓏
爲樓閣人物之象卽此

西清古鑑云臺閣錢空鑲



七子錢作童子嬉戲狀面三背四



駮經錢面三八形背馬駮經狀



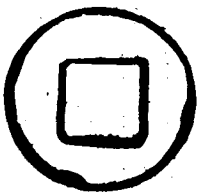
雙龍錢較大外郭三重內郭兩重



鐵錢作雙龍抱珠形內重好郭亦面背空鏤此類錢不及備載
以其鐵質較異故錄之



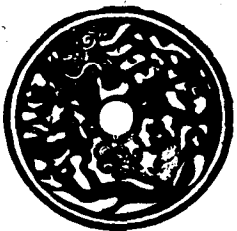
亦雙龍錢形小而背平爲異



此錢甚古樸似雙螭形亦雙龍錢之別種



龍鳳錢李孝美曰面文龍鳳背爲雙鶴海樹盤繞之狀卽此品



鏤空龍鳳錢較大



鏤空雙鳳錢外郭重輪洪志所載較小於此背平亦異



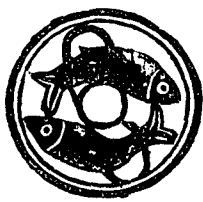
雙鳳銜花錢亦空鏤重外郭又曾見此品郭外有六鳥形上二
較大下四較小旋繞向上尤異



此品亦空鏤雙獸顛倒上有金錢

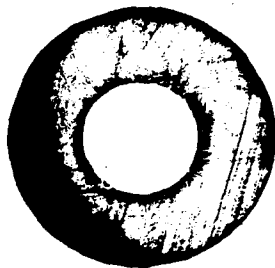


此品亦似蛟螭盤屈之形背平



雙魚錢大小二品一外郭重輪按泉志有鯨文錢一面有雙魚

宛轉之文又有輕影錢亦雙魚文引洞冥記漢武昇望月臺有
三青鴨化爲三小童各握鯨文大錢五枚置帝几前身輕影動
名輕影錢然二種皆小而方孔此圓孔而大應係後世仿鑄





三魚錢一巨孔背平二及四空鏤四重輪皆雙魚錢別種



面三足獸形背平



雙雀錢面背同外郭六出



花紋錢四種二三四皆圓好

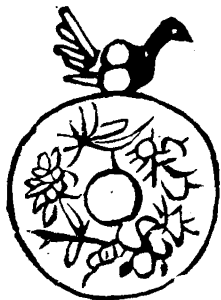


花紋錢五品亦似梵書三四穿孔六出五背平

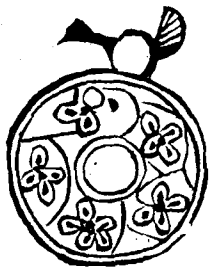
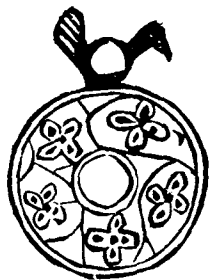




小錢二品上柄下座旁有抱珥



次錢二品上俱作鳥形



古泉匯貞集卷十二

打馬格錢



將馬錢一人乘馬形在背二馬在面考通志藝文略有謝景初
打馬格宋迪打馬格李易安打馬錄鄭寅打馬圖宋陳振孫書
錄解題有無名氏打馬格局一卷鄭寅打馬圖一卷用五十馬
李易安打馬賦一卷用二十馬三者各不同大約與古樗蒲相

類事物紺珠曰打馬用銅爲錢樣上刻良馬布圖四面以子擲打之然則馬錢猶仙錢均非錢也以其具錢形附於譜後



二品兩人交鋒狀上有將字雖無馬形亦將馬別種次背花紋



齊將孫臏齊將田單二品背俱人乘馬形



燕將樂毅趙將廉頗二品一較大背同前



魏將吳起梁將張彘二品背俱同前



吳將孫武錢又強將錢較小背俱同前



秦將王猛錢背同上苗將聖徒錢背人形無馬較異二品微大



漢將韓信漢將班超漢將彭越漢將衛青後漢耿弇共五品背俱同前



蜀諸葛亮錢背馬形下有將字爲異蜀將馬超錢背人乘馬形



唐將尉遲背同前唐將千里背馬形



鎮東將軍破虜將軍虎牙將軍三品背俱人馬形建威將軍背無馬然亦打馬格所用



一 晉侯之駿二 面太叔肖乘黃三 鄂公特勒四 伏波惟二背只
 一 馬形餘皆人馬形



齊騎青駒趙騎特勒吳騎渥洼吳騎共四品又魏騎驥足鐵錢

一品背俱同前



燕將散騎秦將散騎漢將散騎淮陰散騎四品背俱馬形



武安飛練大苑金馬天駟橫行颯露紫馬四品背馬形下俱做
 此以前多係將馬之屬以後多係名馬之名





逐日一品追風三品追風之馬二品追風鐵錢一品三背平鐵

錢背駿騎捷勝四字



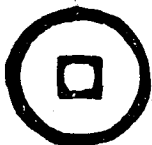
浮雲躡雲二品一篆書次台背



通電大小二品次背上有馬字下有花草形走電之馬一品絕
景一品俱篆書



一黃芝二飛黃合背三青驄四黑驥五烏騮馬騮字當穿之中背亦有烏騮字六烏騮合背二與六面背俱有馬形



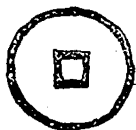


緣耳馬五品一三馬俱在面五面文尙右



白鶴一品面有馬形背有曹家二字白驥一品合背面背俱有

馬形



一白驥二白義卽驥之省三白蕪蕪古樣字四白驥馬俱在面
四背有至正通寶字或卽元時所鑄然確屬打馬錢故類及之



一紫燕篆書次上紫字下模糊似璘字



赤兔赤驥二品驥作冀



汗血三品二三合背面背俱有馬形





一龍駒二俊馬龍居居卽駒之誘俱小三龍駒之馬篆書四五
 龍駒兼馬形面背俱同五上有柄六龍媒馬在面

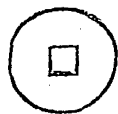
一魚目兼馬形合背次飛兔



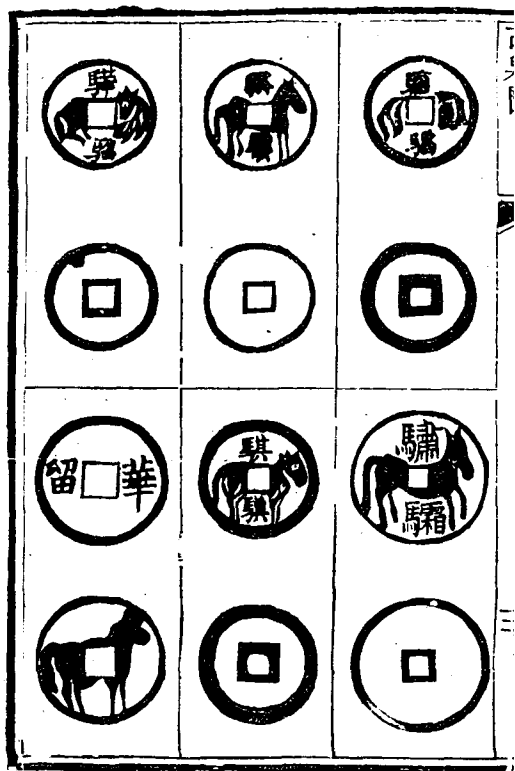


一二三俱千里二馬在面三合背面背俱馬形四日行千里五

千里之馬



一京兆馬在而次御史



騶驎騏驎驪駒俱小大各二品末品有偏旁作華留一及五馬
 俱在面



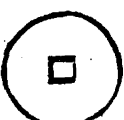
一二三俱腰鼻四騶驎馬俱在面三合背



俞俞大小二品按穆王八駿曰赤驥盜驪白羲渠黃騂騶踰輪
騏耳山子俞俞乃其省文



盜麗山子二品注見前麗即驪省山子背上馬下駒形



一驃騎背上有馬字二挑駝三滿梢四渥洼馬在面以上皆馬錢之有題字者



一人乘馬行背馬形乃將馬之無字者二三馬形三背上月四
五六俱馬形合背